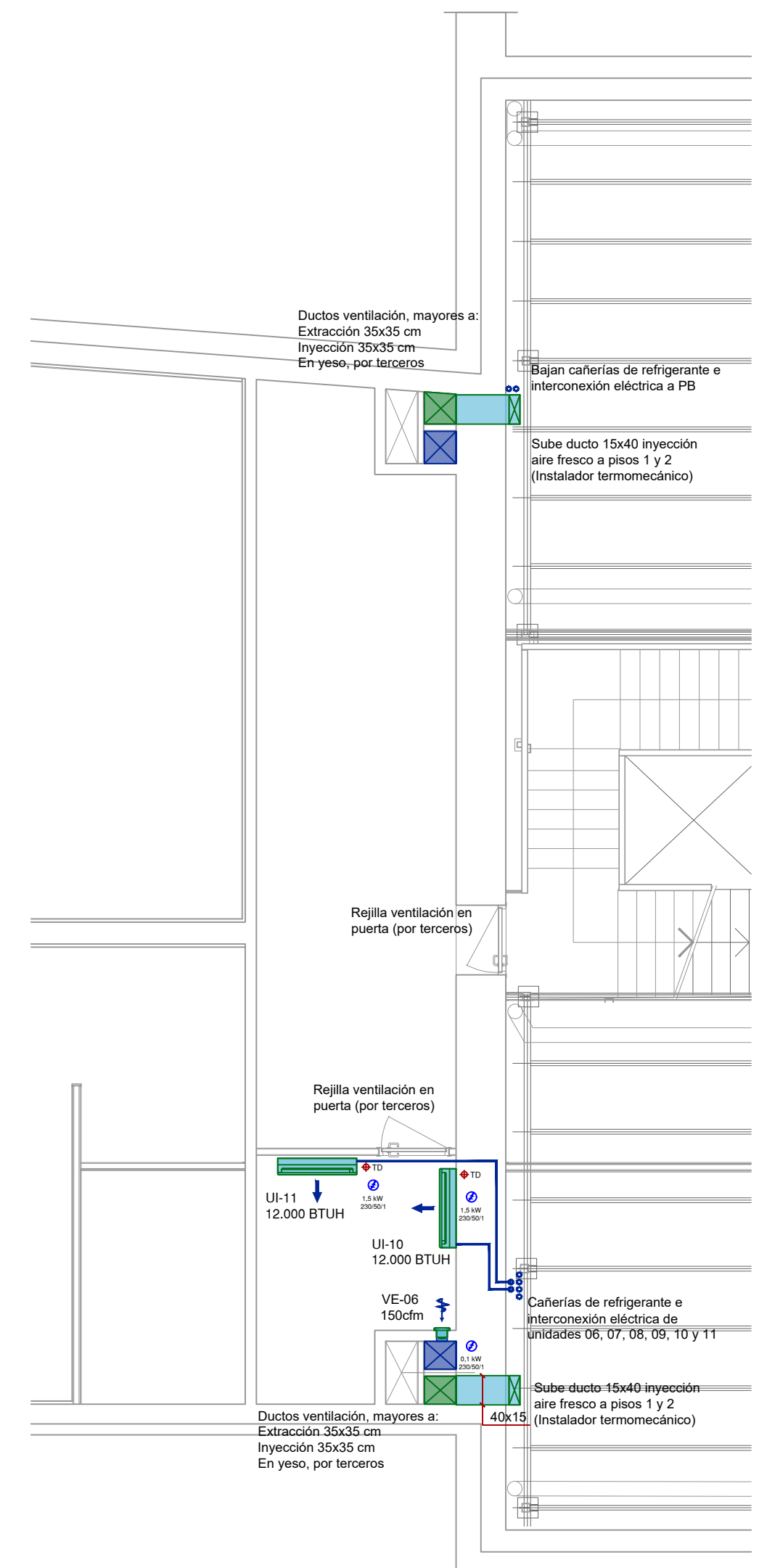















PLANTA BAJA  
escala 1:75



PLANTA NIVEL ENTREPISO  
escala 1:75

## REFERENCIAS

	Unidad Interior Tipo Ductos		Cortina de Aire		Cañerías de refrigerante e interconexión eléctrica AA	 Previsión eléctrica: Potencia, V, HZ, Fases
	Unidad Interior Tipo Cassette		Ventilador en línea de bajo perfil		Cables de Control	
	Unidad Interior Tipo Pared		Ventilador helicoidal de techo o pared		Control remoto	
	Unidad Exterior Aire Acondicionado		Ductos de chapa		Control alámbrico /termostato de control	

NOTAS:

- \* En Planta baja todos los equipos cassette están ubicados en cielloraso de yeso.
- \* En los niveles 1 y 2, los equipos están a la vista, no existe cielloraso.
- \* TD, indica "toma desagüe", cercana a cada unidad interior o exterior, a coordinar con instalador sanitario. Todos los desagües deberán ser canalizados de acuerdo al proyecto de instalación sanitaria.
- \* Unidades exteriores con bandeja de condensado, originales del equipo o fabricadas localmente.



**CONSULTORÍA**  
ARQUITECTA:  
**ARQ. VERÓNICA SUÁREZ**  
Tel: 099 179 037  
e-mail: [arqverosasuarez@gmail.com](mailto:arqverosasuarez@gmail.com)  
**ASESOR ACONDICIONAMIENTO TÉRMICO:**  
**INGENIERO INDUSTRIAL**  
**FERNANDO CABRERA**  
e-mail: [fernando@cabrera.uy](mailto:fernando@cabrera.uy)

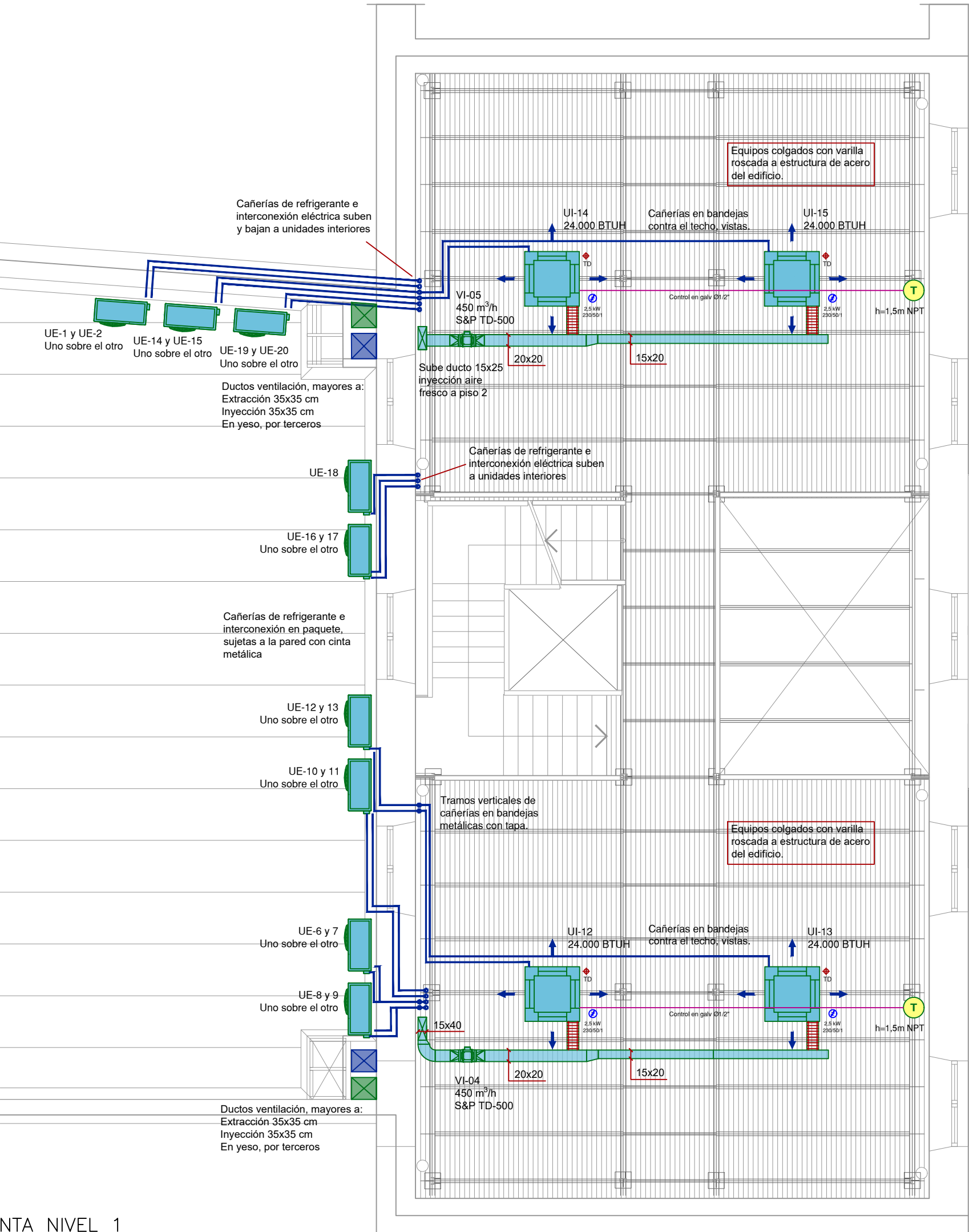
UTEC

CIUDAD:	DEPARTAMENTO:
MELO	CERRO LARGO

## ACONDICIONAMIENTO TÉRMICO

### PLANTA BAJA ENTREPISO

REVISIÓN:	FECHA:	ESCALA:	PLANO:
REV.00	04/2022	1:75	T1 94



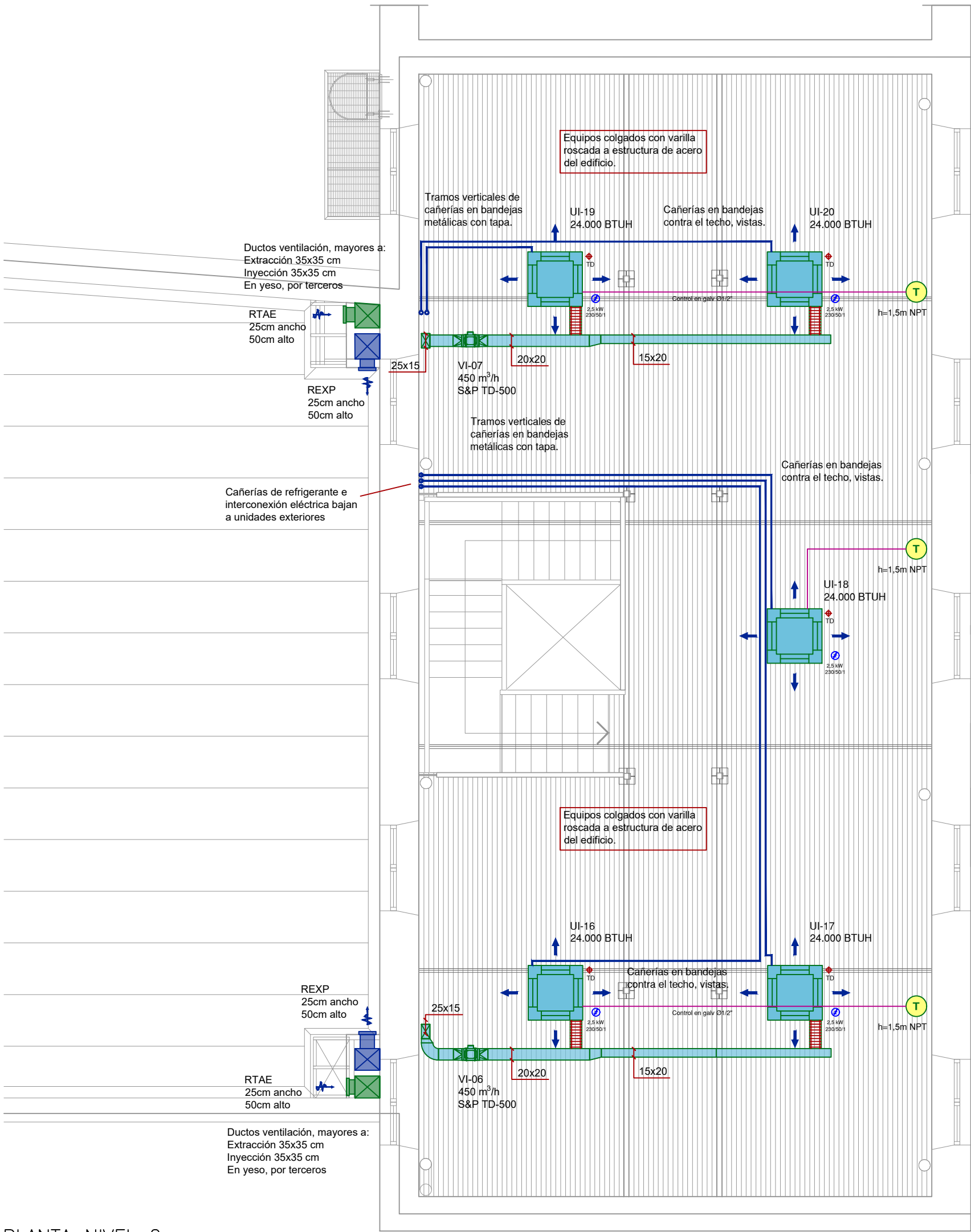
PLANTA NIVEL 1  
escala 1:75

REFERENCIAS

	Unidad Interior Tipo Ductos		Cortina de Aire		Cañerías de refrigerante e interconexión eléctrica AA		Previsión eléctrica: Potencia, V, HZ, Fases
	Unidad Interior Tipo Cassette		Ventilador en línea de bajo perfil		Cables de Control		
	Unidad Interior Tipo Pared		Ventilador helicoidal de techo o pared		Control remoto		
	Unidad Exterior Aire Acondicionado		Ductos de chapa		Control alámbrico /termostato de control		

- NOTAS:
- \* En Planta baja todos los equipos cassette están ubicados en cielorraso de yeso.
  - \* En los niveles 1 y 2, los equipos están a la vista, no existe cielorraso.
  - \* TD, indica "toma desagüe", cercana a cada unidad interior o exterior, a coordinar con instalador sanitario. Todos los desagües deberán ser canalizados de acuerdo al proyecto de instalación sanitaria.
  - \* Unidades exteriores con bandeja de condensado, originales del equipo o fabricadas localmente.

PLANTA NIVEL 2  
escala 1:75



CONSULTORÍA  
ARQUITECTA:  
ARQ. VERÓNICA SUÁREZ  
Tel: 099 179 037  
e-mail: arqverosuares@gmail.com  
ASESOR ACONDICIONAMIENTO TÉRMICO:  
INGENIERO INDUSTRIAL  
FERNANDO CABRERA  
e-mail: fernando@cabrera.uy

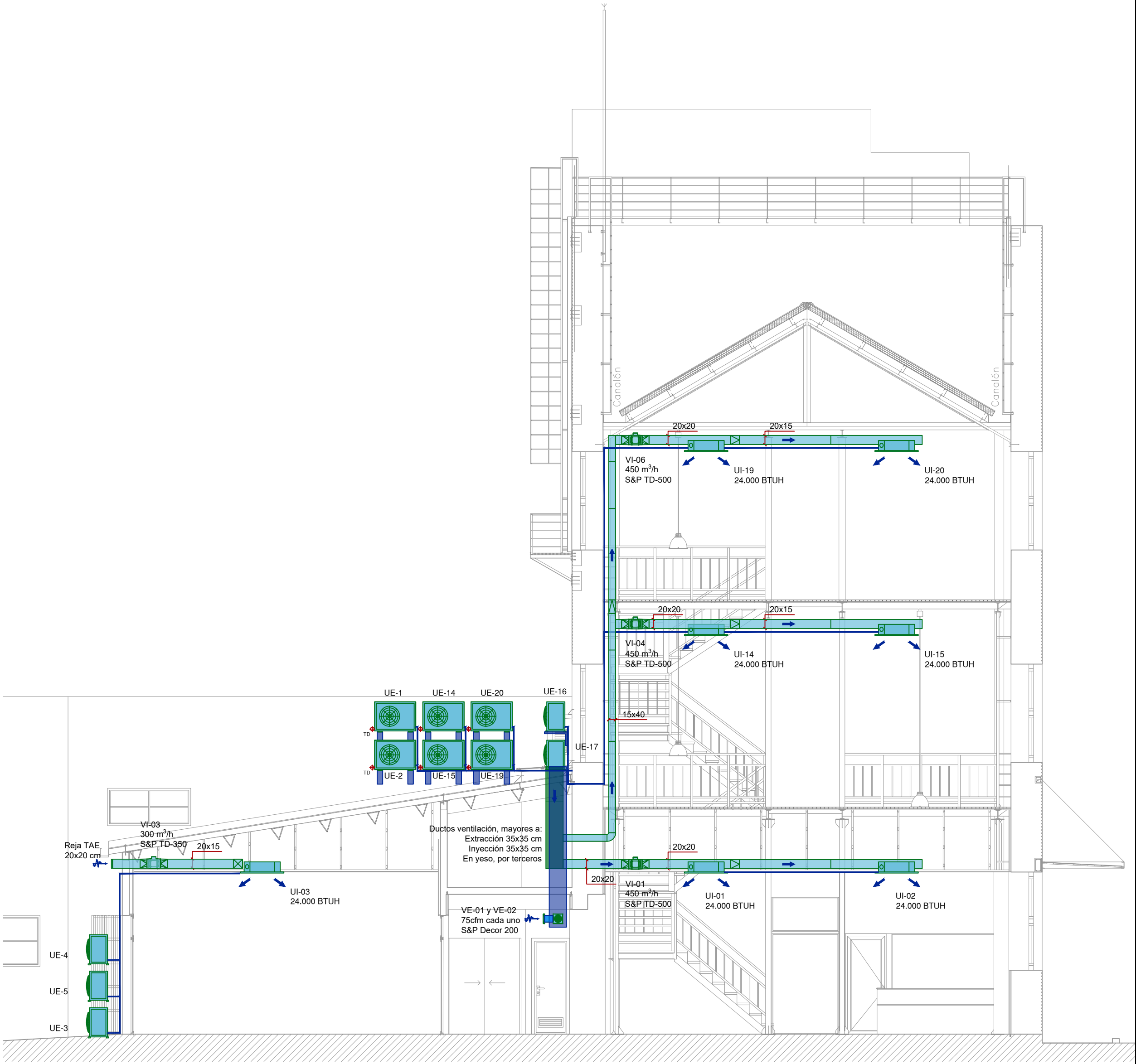
UTEC				
CIUDAD:		DEPARTAMENTO:		
MELO		CERRO LARGO		
ACONDICIONAMIENTO TÉRMICO NIVEL 1_ NIVEL 2				
REVISIÓN:	FECHA:	ESCALA:	PLANO:	
REV.00	04/2022		1:75	T2_95



VISTA PARCIAL FACHADA FONDO  
escala 1:75


REFERENCIAS

	Unidad Interior Tipo Ductos		Cortina de Aire		Cañerías de refrigerante e interconexión eléctrica AA		Previsión eléctrica: Potencia, V, HZ, Fases
	Unidad Interior Tipo Cassette		Ventilador en línea de bajo perfil		Cables de Control		
	Unidad Interior Tipo Pared		Ventilador helicoidal de techo o pared		Control remoto		
	Unidad Exterior Aire Acondicionado		Ductos de chapa		Control alámbrico /termostato de control		



CORTE  
escala 1:75

- NOTAS:
- \* En Planta baja todos los equipos cassette están ubicados en cielorraso de yeso.
  - \* En los niveles 1 y 2, los equipos están a la vista, no existe cielorraso.
  - \* TD, indica "toma desagüe", cercana a cada unidad interior o exterior, a coordinar con instalador sanitario. Todos los desagües deberán ser canalizados de acuerdo al proyecto de instalación sanitaria.
  - \* Unidades exteriores con bandeja de condensado, originales del equipo o fabricadas localmente.



CONSULTORÍA  
ARQUITECTA:  
ARQ. VERÓNICA SUÁREZ  
Tel: 099 179 037  
e-mail: arqverosuares@gmail.com  
ASESOR ACONDICIONAMIENTO TÉRMICO:  
INGENIERO INDUSTRIAL  
FERNANDO CABRERA  
e-mail: fernando@cabrera.uy

UTEC				
CIUDAD:		DEPARTAMENTO:		
MELO		CERRO LARGO		
ACONDICIONAMIENTO TÉRMICO FACHADA FONDO_ CORTE				
REVISIÓN:	FECHA:	ESCALA:	PLANO:	
REV.00	04/2022	1:75	T3_96	